

بسم الله الرحمن الرحيم

راهنمای استفاده از نرم افزار کتابخانه ای فرا کاش
(جهت کاربران)

تهیه کننده: مریم دالوند (مسئول کتابخانه بیمارستان شهید رحیمی)

پاییز 1401

معرفی:

مجموعه ی کامل منابع موجود در کتابخانه های دانشگاه علوم پزشکی لرستان در نرم افزار تحت وب کتابخانه ای **فراکوش** بصورت یکپارچه قابل دسترس می باشد.

* این نرم افزار در محیط دانشگاه از طریق شبکه و بدون نیاز به نام کاربری اینترنت قابل استفاده بوده، اما در خارج از دانشگاه (موبایل، سیستم کامپیوتری خانگی) نیازمند اینترنت می باشد.

lib.lums.ac.ir

آدرس اینترنتی نرم افزار فراکوش:

موقعیت: مجموع تلاش های کوچک است که روزهای متناهی تکرار شده اند.

بانک اطلاعاتی پایان نامه های دانشگاه علوم پزشکی لرستان (836)

شما کاربران و اعضای سامانه می توانید با ورود به نرم افزار (از منوی سمت چپ) و انتخاب یکی از جستجو ها (جستجوی ساده، جستجوی برگه دان، جستجوی عبارت و یا جستجوی پیشرفته و ترکیبی) از منوی سمت راست، بسته به نوع مدرک مورد نیاز، نوع جستجوی مورد نیاز انتخاب نمایید.

از جمله مراکز تحت پوشش این سامانه می توان به موارد ذیل اشاره نمود:

1. کتابخانه مرکزی دانشگاه علوم پزشکی لرستان
2. کتابخانه دانشکده پزشکی دانشگاه علوم پزشکی لرستان
3. کتابخانه دانشکده پرستاری و مامایی دانشگاه علوم پزشکی لرستان
4. کتابخانه دانشکده بهداشت دانشگاه علوم پزشکی لرستان
5. کتابخانه دانشکده پیراپزشکی دانشگاه علوم پزشکی لرستان
6. کتابخانه دانشکده دندانپزشکی دانشگاه علوم پزشکی لرستان
7. کتابخانه دانشکده داروسازی دانشگاه علوم پزشکی لرستان
8. کتابخانه دانشکده پرستاری الگودرز دانشگاه علوم پزشکی لرستان
9. کتابخانه دانشکده پرستاری پلدختر دانشگاه علوم پزشکی لرستان
10. کتابخانه دانشکده پرستاری بروجرده دانشگاه علوم پزشکی لرستان
11. کتابخانه بیمارستان شهید رجایی دانشگاه علوم پزشکی لرستان
12. کتابخانه بیمارستان آسمان و روان دانشگاه علوم پزشکی لرستان

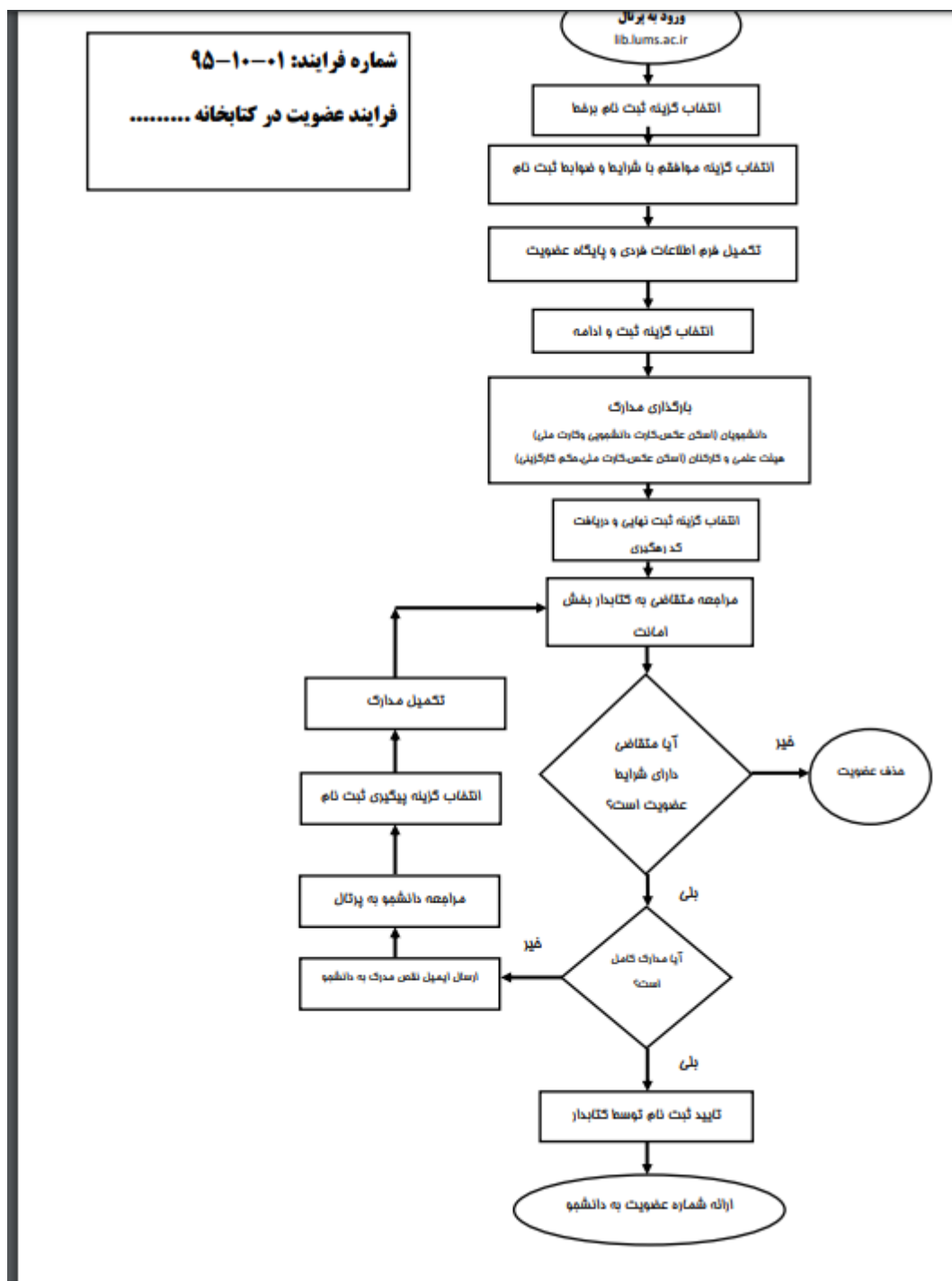
موارد کاربردی جهت کاربران:

۱. عضویت در کتابخانه های دانشگاه

۲. جستجو در منابع چاپی و E-book های موجود در کتابخانه های دانشگاه

۳. رزرو منابع موجود در کتابخانه های دانشگاه

مراحل عضویت در کتابخانه های دانشگاه:

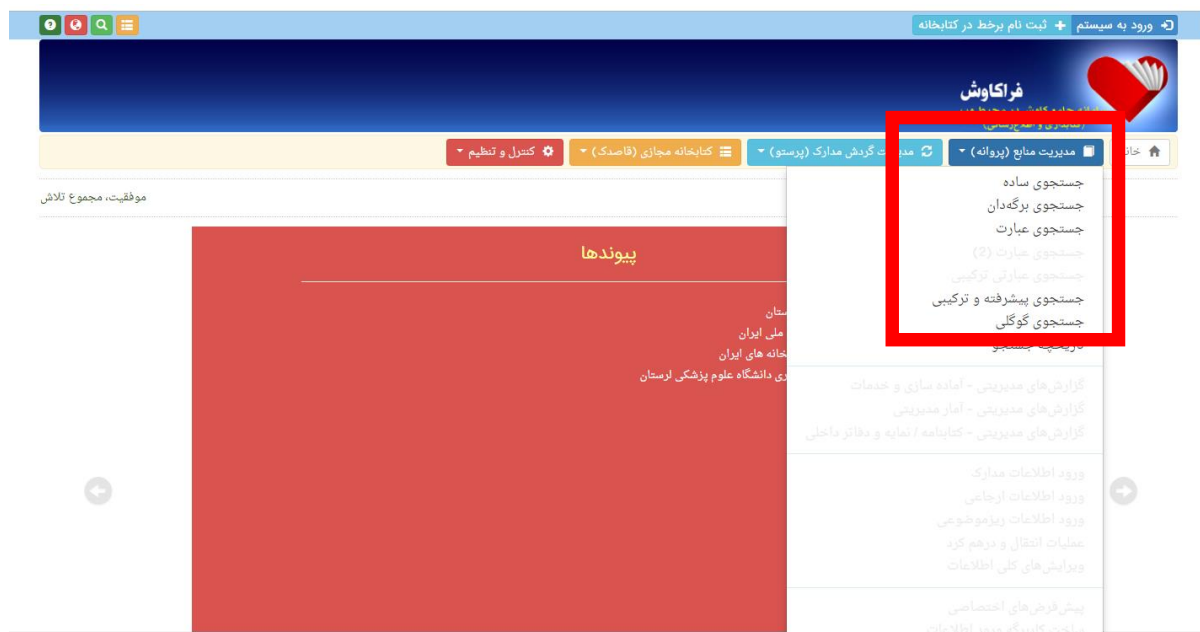


* در بارگذاری مدارک، حجم فایل اسکن شده کمتر از ۱۰۰ کیلو و فرمت فایل jpg باشد.

*با عضویت در یکی از کتابخانه های دانشگاه (ترجیحا کتابخانه ی مرکز محل تحصیل یا محل کار خود) از مجموعه منابع کلیه کتابخانه های دانشگاه می توان استفاده کرد.

جستجو در منابع موجود در کتابخانه ها:

در آیتام مدیریت منابع شیوه های مختلف جستجو وجود دارد .



جستجوی ساده: در این روش با دانستن یک واژه از مجموعه اطلاعات موجود در کاربرگه های مدارک که وارد

فراکاویش شده است، امکان بازیابی آنها وجود دارد.

ورود به سیستم ثبت نام برخط در کتابخانه

کاوش پروانه
مدیریت منابع کتابخانه، آرشیم و مرکز اسناد

خانه مدیریت منابع (پروانه) مدیریت گردش مدارک (پرستو) کتابخانه مجازی (قاصدک) کنترل و تنظیم

محل وارد کردن واژه ی مورد نظر

واژه مورد نظر را جهت جستجو وارد نمایید: پرستاری

پایگاه‌های مورد نظر خود را جهت جستجو انتخاب نمایید -

نام پایگاه

- کتابخانه مرکزی
- دانشکده پزشکی
- دانشکده پرستاری و مامایی

می توان یک یا چند پایگاه بطور همزمان برای جستجو انتخاب کرد

نتیجه جستجو

با کلیک روی هر عنوان، اطلاعات آن قابل مشاهده است.

تعداد موارد پیدا شده: 994 شماره صفحه: 1 از 100 تعداد نمایش در هر صفحه: 10

واژه	عنوان مدرک	شماره رده‌بندی	سرشناسه	کدعنوان	تاریخ انتشار	تکرار	متناسب به بخش
پرستاری	بررسی تاثیر ماساژ پا بر کیفیت خواب شبانه بیماران همودیالیزی	WB 537 424 1393	آریامنش، فرهاد	10482	1393/11/23	43	اطلاعات نشر
پرستاری	تأثیر بهبود اجزای تریاز ESI بر شاخص‌های کیفیت مراقبت از مصدومین ارتوپدی اورژانس	WB 105 317 1395	سپهوند، محسن	11256		43	اطلاعات نشر
پرستاری	تأثیر ساکشن بازوبسته بر میزان بروز پنومونی وابسته به ونتیلاتور و وضعیت همودینامیک در بیماران بستری در بخش مراقبت ویژه	WO 188 848 1392	علی پور، نسیم	9608	1392/01/01	43	اطلاعات نشر
پرستاری	بررسی تاثیر آموزش هوش هیجانی بر اضطراب بیماران همودیالیزی	WJ 378 14 1394	پاراحمدی، فاطمه	11155		43	اطلاعات نشر
پرستاری	نقش هیپر اکسی نورموپاریک در القای پره کاندیشنینگ در کاهش آسیب ایسکمی ریپرفیوژن در بیماران تحت آنژیوپلاستی عروق کرونر	WG 166 /A53352 1393	محمدی، اصغر	9665		43	اطلاعات نشر
پرستاری	مجله علمی پژوهشی دانشگاه علوم پزشکی مازندران دانشکده پرستاری و مامایی نسبه: شکیبا			10303	1380/01/01	43	اطلاعات نشر
پرستاری	بررسی تاثیر دو سطح مختلف فشار مثبت انتهای بازدم بر میزان بروز عوارض ریوی در بیماران تحت عمل جراحی بای پس عروق کرونر	WG 300 435 1393	مرادی، بهزاد	9666		43	اطلاعات نشر
پرستاری	ارتقاء کیفیت گزارش نویسی پرستاری در بخش مراقبت ویژه ی قلبی با استفاده از سیستم اطلاعات بیمارستانی : تحقیق عملکردی	WY 154 الف 375 1395	قبادیان دیالی، آمنه	11127		43	اطلاعات نشر
پرستاری	فصلنامه علمی آموزشی دانشکده پرستاری (دانشگاه علوم پزشکی بقیه ا)...			10284	1376/01/01	43	اطلاعات نشر
پرستاری	بررسی مقایسه‌های ویژگیهای شخصیتی و اعتماد به نفس بیماران سو مصرف کننده تزریقی مواد آلوده به ویروس HIV/ و بیماری‌هایی که به ویروس HIV مبتلا نیستند	BF 697 412 1384	رحمتی، زکسانا	9308	1384/01/01	43	اطلاعات نشر

کتابخانه مرکزی - 4034

عنوان: 4034
 سرشمه (فارسی) - پرونده‌های
 عنوان مدرک: 4 پرونده‌های دانش - جراحی پرونده و پرونده 2016
 : طب و جراحی و خون
 پدیدآور: سوزان س. استون. (آوردگران)
 نشر: ساسی - جامعه نگر
 محل نشر: تهران
 تاریخ انتشار: 1388
 تاریخ انتشار فرادان: 1390/01/01
 نوع مدرک: کتاب
 پرداخت و مشخصات ظاهری: 800 عمودچاپ، سوزان (پرستاری دانش جراحی 8)
 شرح ویژگیها: ویژگیها: ویژگیها
 موضوع: 1 - پرستاری جراحی
 2 - بیماری های خون پرستاری
 3 - بیماری های قلب و عروق - پرستاری
 پدیدآوران: پرونده 4034 مشخصات ظاهری: ساسی - جامعه نگر
 : ویژگیها: ساسی - جامعه نگر
 : استون، سوزان - مؤلف
 : مشخصات ظاهری: : مترجم
 : ساسی، سیدیه - ویراستار
 : ساسی، سیدیه - مترجم
 : استون، سوزان - مترجم
 انواع رده: رده پزشکی 1388 و 497 و WY 951
 یادداشتهای پرونده‌های... پرستاری دانش - جراحی پرونده پرونده
 : ویژگیها: ویژگیها اثر ارسال 1389 منتشر شد.
 : فهرست نویسنده: ج
 : نام کتابخانه: ج
 : تاریخ فهرست نویسی: 88318071
 : آدرس یا آدرسها: تهران، خیابان...

اطلاعات کلی	شماره ثبت	جلد	نسخه	کتابخانه	تاریخ ثبت	ارزش	کد امرات	وضع	ISBN	وچین	تاریخ وچین	وضعیت امرات
	7202	1	1		1388/09/18							در امرات نمی باشد.
	8421	1	2		1390/04/04							در امرات نمی باشد.
	8778	1	3		1390/05/05							در امرات نمی باشد.

جستجوی برگه دان: در این روش کلیه مدارکی که برگه‌دان مورد جستجوی آنها با عبارت مورد نظر شروع می‌شود، جستجو و بازیابی می‌گردند. پس از بازیابی طبیعتاً نظیر آنچه در برگه‌دان های رایج در کتابخانه‌ها دیده می‌شود، مدارک در یک فهرست به ترتیب نمایش داده می‌شوند. برای جستجو با این روش ابتدا نوع برگه‌دان را تعیین کرده و سپس عبارت مورد نظر را در محل ورود اطلاعات تایپ می‌نمایید. پس از تعیین عبارت، نحوه نمایش اطلاعات یافته شده را تعیین کنید.

ورود به سیستم ثبت نام برخط در کتابخانه

کاوش پروانه
 مدیریت منابع کتابخانه آرسنو و مرکز آرسنو
 مدیریت منابع (پروانه) - مدیریت گردش مدارک (پرستو) - کتابخانه مجازی (فاصلک) - کنترل و تنظیم

جستجوی برگه‌دان

واژه مورد نظر را جهت جستجو وارد نمایید:

جوز اطلاعاتی مورد نظر خود را برای جستجو انتخاب نمایید.

عنوان	پدیدآور	موضوع	ریز موضوع
ناشر	محل نشر	فروست	شماره رده بندی
کد عنوان	شماره ثبت	کد ریز موضوع	تاریخ انتشار

چند رسانه ای

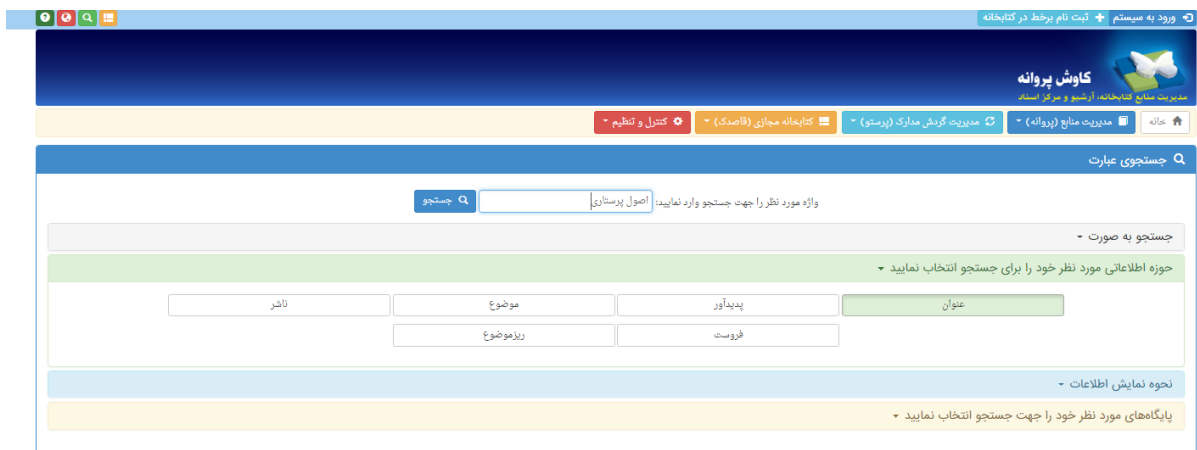
نحوه نمایش اطلاعات

پایگاههای مورد نظر خود را جهت جستجو انتخاب نمایید.

می توان یک یا چند پایگاه بطور همزمان برای جستجو انتخاب کرد

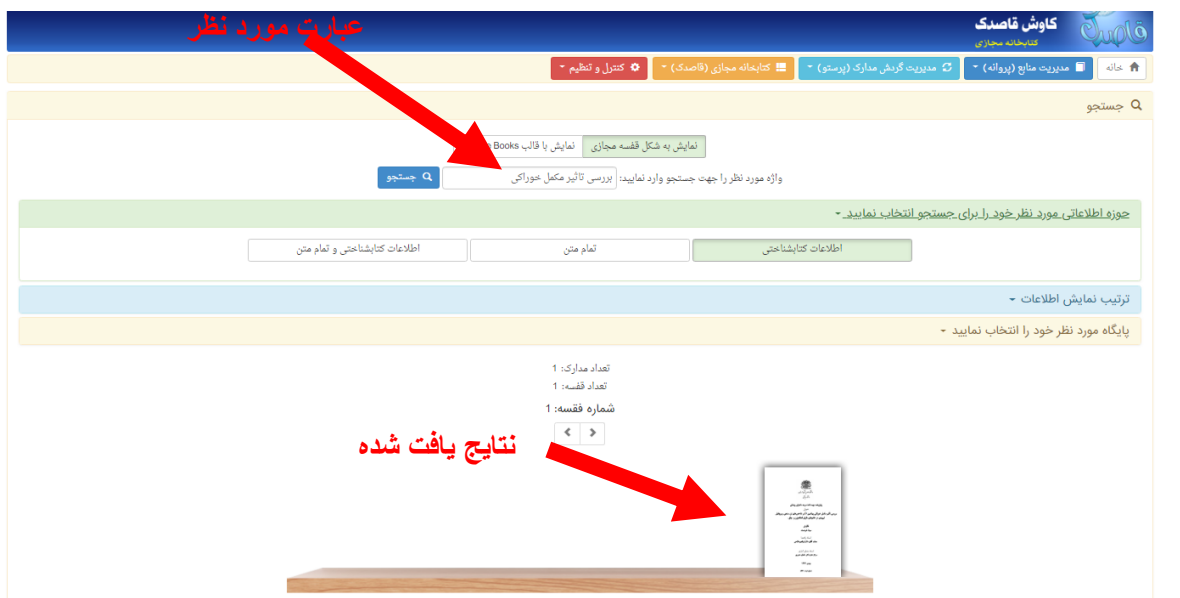
تعیین نوع برگه دان

جستجوی عبارت: این جستجو، نه تنها عبارت وارد شده را در ابتدای فیلدها، بلکه از هر بخش فیلد بازیابی می کند و با امکان وارد کردن عبارت بجای واژه، با سادگی هرچه تمام تر امکان قراردادن واژه ها را در کنار یکدیگر و جستجوی آنها را فراهم می کند. به بیان دیگر این جستجو دو کاربرد و فایده مهم دارد.



جستجوی E-bookها: اطلاعات کتابخانه دیجیتال، به دو شکل قفسه‌ای و Google Book نمایش داده می شود.

محل وارد کردن واژه و یا



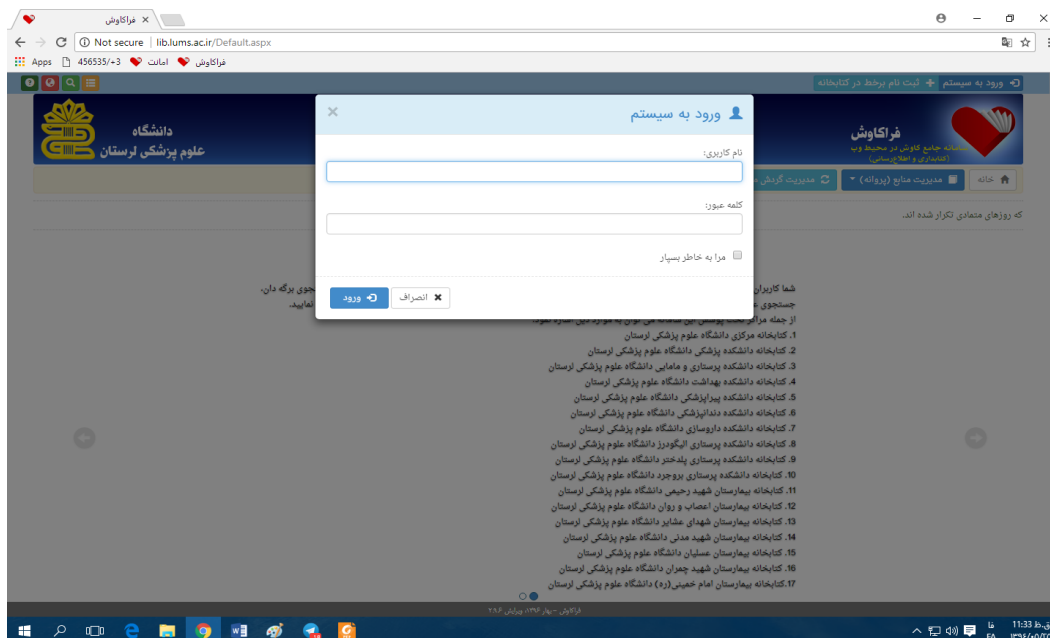
مراحل درخواست رزرو اینترنتی منابع کتابخانه های دانشگاه:

۱. مراجعه به آدرس <http://lib.lums.ac.ir>



۲. با کلیک روی منوی "ورود به سیستم" در باکس نام کاربری، شماره عضویت هشت رقمی درج شده در

کارت عضویت را وارد نمایید.



۳. کلیک روی منوی مدیریت منابع (پروانه) و انتخاب نوع جستجو (ساده، برگه دان، ...)

Copyright © 1988-2016, KAVOSH Software Co. www.KavoshSoft.ir

بزرگ	تعداد عناوین	تعداد نسخه‌ها
	7224	13183
	28	27
	779	285
	55	173
	243	
	293	222
	1	
	638	221

- جستجوی ساده
- جستجوی بزرگ‌دان
- جستجوی عبارات
- جستجوی پیشرفته و ترکیبی
- جستجوی گوئی
- تاریخچه جستجو
- گزارش‌های مدیریتی - آماده سازی و خدمات
- گزارش‌های مدیریتی - آمار مدیریتی
- گزارش‌های مدیریتی - کتابخانه / نمایه و رفتار داخلی
- ورود اطلاعات مدارک
- ورود اطلاعات ارجاعی
- ورود اطلاعات ریزموجویی
- مدیریت انتقال و برهم گرد
- وزارتش‌های کلی اطلاعات
- پیش‌فرض‌های احتمالی
- ساخت کاربرگه ورود اطلاعات
- کنترل و تنظیم بانک واژگانی

۴. تایپ کلید واژه مورد نظر و انتخاب پایگاه مورد نظر و سپس کلیک روی گزینه ی جستجو

واژه مورد نظر را جهت جستجو وارد نمایید:

نحوه نمایش اطلاعات

پایگاه‌های مورد نظر خود را جهت جستجو انتخاب نمایید

نام پایگاه

- کتابخانه مرکزی بیمارستان شهید رجایی
- دانشگاه پزشکی
- دانشکده پرستاری و مامایی
- دانشکده بهداشت

۵. کلیک روی منبع مورد نظر از لیست نتایج

کتابخانه مجازی (قاصدک) | مدیریت منابع (پروانه) | مدیریت گردش مدارک (پرستو) | کنترل و تنظیم

تعداد موارد پیدا شده: 495 شماره صفحه: 1 از 50 تعداد نمایش در هر صفحه: 10

واژه	عنوان مدرک	شماره رده بندی	مرشنامه	کد عنوان	تاریخ انتشار	تکرار	ممتسب به بخش
حارلسون	58+6 برکزیده از اصول طب داخلي حارلسون 2001			2072	1380/01/01	186	عنوان مدرک
حارلسون	اصول طب داخلي حارلسون	WB 115 228 1389	حارلسون، تنسلي رانديوف، 1900-1978	4010	1388/01/01	186	عنوان مدرک
حارلسون	اصول طب داخلي حارلسون	WB 115 228 1388	حارلسون، تنسلي رانديوف	4026	1388/01/01	186	عنوان مدرک
حارلسون	اصول طب داخلي حارلسون	WB 115 228 1388	حارلسون، تنسلي رانديوف	4021	1388/01/01	186	عنوان مدرک
حارلسون	اصول طب داخلي حارلسون 2001	WB 115 228 1381	حارلسون، تنسلي، 1900	1951	1381/01/01	186	عنوان مدرک
حارلسون	اصول طب داخلي حارلسون	WB 115 228 1374	حارلسون، تنسلي رانديوف، 1900	744	1374/01/01	186	عنوان مدرک
حارلسون	بیماریهای قلب و عروق حارلسون 91 به ضمیمه پیش آزمونهایی (pretests) بیماریهای قلب و عروق	WB 115 228 1370	حارلسون، تنسلي رانديوف، 1900	896	1370/01/01	186	عنوان مدرک
حارلسون	اعصاب حارلسون 2005	WB 115 228 1384		2853	1384/01/01	186	عنوان مدرک
حارلسون	اصول طب داخلي حارلسون 2001 بیماریهای کیدومجاری صفراوی	WB 115 228 1380	حارلسون، تنسلي رانديوف، 1900	1073	1380/01/01	186	عنوان مدرک

5. کلیک روی [تقاضاهای رزرو](#) موجود در کنار هر شماره ثبت

کتابخانه مجازی، چگنی، ناهید | جستجو: اصول طب داخلي حارلسون؟

موضوع: 1 - پزشکی داخلی
2 - پزشکی بالینی
3 - مراقبت های ویژه تنفسی

پدیدآوران: ترجمه محمد حسین شماره، سارا زلفی
ویراستار ندا زلفی
زیر نظر فرهاد اعتمادی
زمانی نور، ندا، ویراستار
عساره، محمد حسین، مترجم
زلفی، سارا، مترجم
فرهاد، اعتمادی، ناظر

انواع رده: رده پزشکی 1392 228 115 WB
پادشاهها: عنوان روی جلد: اصول طب داخلي حارلسون، کلیات طب بالینی

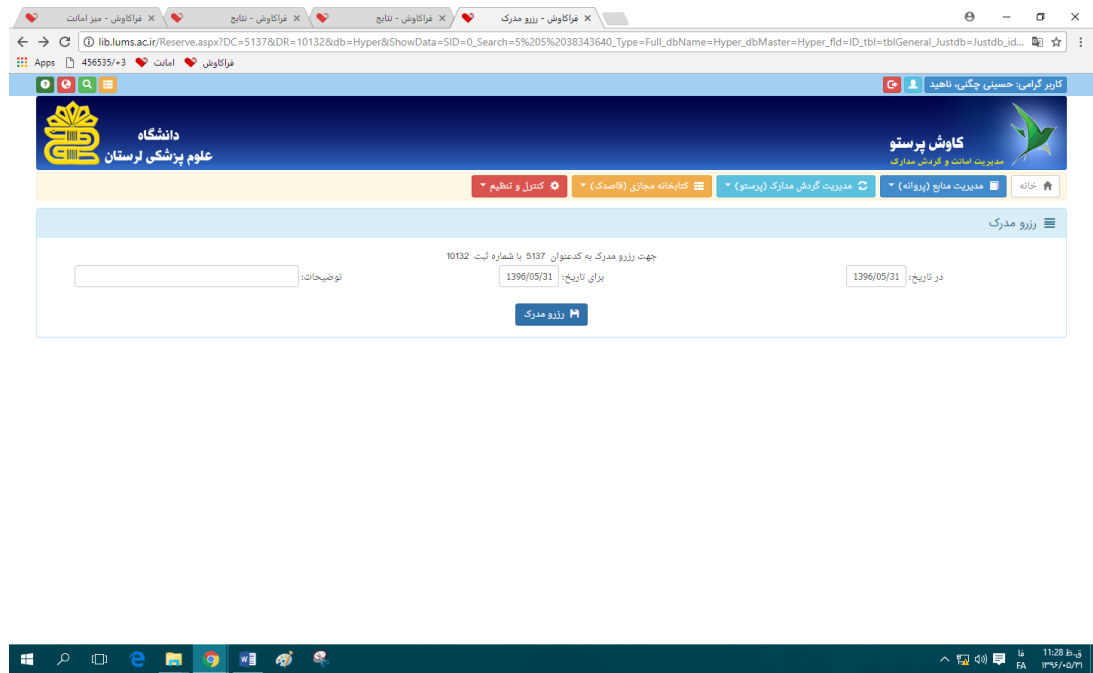
کتابخانه
فهرست نویسی: ف
نام کتابخانه: ج
تاریخ فهرست نویسی: 293140/31

اطلاعات ثبتی: تقاضای
شماره ثبت
جدد
نسخه
کد مکان
تاریخ ثبت
ارزش
کد امات
و ح
ISBN
و حین
تاریخ و حین
وضعیت امات

10132	1	1	1392/04/13							در امات نمی باشد.
10133	2	1	1392/04/13							در امات نمی باشد.
10134	3	1	1392/04/13							در امات تا تاریخ 1395/11/25
10135	4	1	1392/04/13							در امات نمی باشد.
10136	5	1	1392/04/13							در امات نمی باشد.

پاک کردن موارد منتخب | خروجی Tag | انتخاب همه موارد

6. تعریف تاریخ مورد نظر جهت رزرو و سپس کلیک روی گزینه [رزرو مدرک](#)



منبع رزرو شده مطابق آیین نامه بعد از تاریخ رزرو برای عضو نگهداری می شود ، در صورت عدم مراجعه عضو در مهلت تعیین شده کتابخانه می تواند منبع را در اختیار متقاضی دیگری قرار دهد.