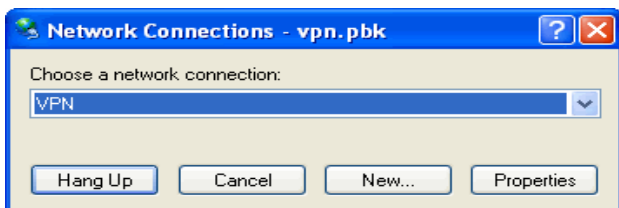


در صورت قطع اتصال با کلیک مجدد روی فایل vpn.pbk و کلیک روی دکمه Hung Up



در صورت بروز خطای ۶۹۱ در حین اتصال به اینترنت:



اگر نام کاربری و یا کلمه عبور اشتباه وارد شده است :

جهت اصلاح لطفا مجددا نام کاربری و کلمه عبور را وارد کنید تا از صحیح وارد نمودن آن اطمینان حاصل نمایید.

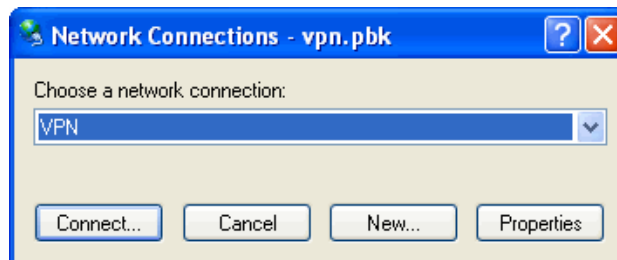
اگر مانده حساب کاربری اینترنت به پایان رسیده است:

جهت مشاهده مانده حساب به سامانه حساب کاربری اینترنت بر روی وب سایت دانشگاه بخش خدمات شبکه و سامانه های اطلاعاتی مراجعه نمایید.

در صورت اطمینان از صحت موارد بالا و وجود مشکل با مسئول شبکه واحد خود(رابط مرکز محاسبات و فناوری اطلاعات)

تماس حاصل فرمایید

لطفا جهت ایجاد حساب کاربری بر روی رایانه شخصی و اتصال به اینترنت مراحل زیر را انجام دهید: فایل vpn.zip بر روی Desktop دانلود و از حالت فشرده خارج نمایید.



کلیک بر روی فایل vpn.pbk و درج نام کاربری (کد پرسنلی برای اساتید و کارمندان و شماره دانشجویی برای دانشجویان) و کلمه عبور



دانشگاه علوم پزشکی لرستان

بروشور راهنمای اتصال به شبکه VPN :



تهیه و تنظیم :

مسئول کتابخانه مرکز آموزشی درمانی شهید رحیمی

لیلا فرساد